



BIAŁY PORT

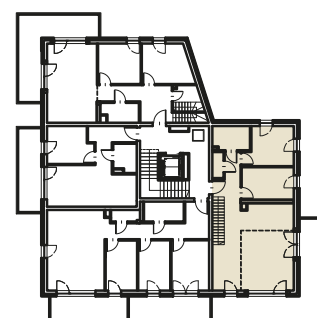
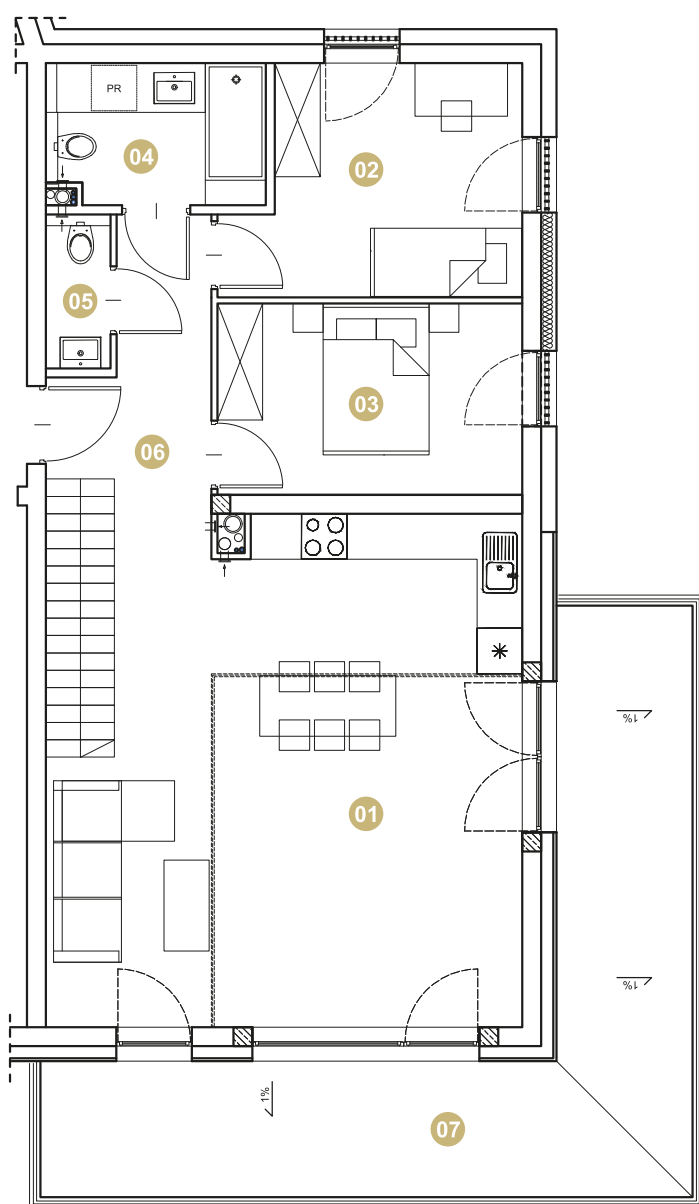
Toruń, ul. Popietuski 4 / Rybaki 3-5

A
BUDYNEK

12
MIESZKANIE

133,23m²
3 POKOJOWE Z ANTRESOLĄ
PIĘTRO II

z wizją na Wisłę



| | | |
|----|-----------------|---------------------|
| 01 | SALON Z ANEKSEM | 40,70m ² |
| 02 | POKÓJ | 10,78m ² |
| 03 | POKÓJ | 10,03m ² |
| 04 | ŁAZIENKA | 5,17m ² |
| 05 | WC | 1,65m ² |
| 06 | PRZEDPOKÓJ | 7,82m ² |
| 07 | BALKON | 26,37m ² |
| 08 | ANTRESOLA | 57,08m ² |
| 09 | TARAS | 65,41m ² |

GRUPA MARROW

Polna 100/6B, II p, 87-100 Toruń,
tel.: 56 653 92 44, e-mail: info@marrow.pl

- Wymiary pomieszczeń, które podano na rysunku, są wymiarami w świetle ścian w stanie surowym, niewykończonym.
- Informacje zawarte na niniejszej karcie nie stanowią oferty w rozumieniu przepisów Kodeksu Cywilnego, lecz służą wyłącznie celom informacyjnym. Niniejsze wizualizacje mają charakter poglądowy, a wygląd oraz zagospodarowanie terenu mogą nieznacznie ulec zmianie na etapie realizacji inwestycji. Zmianie nie ulegną istotne cechy świadczenia oraz funkcjonalność budynków.

www.bialyport.pl



BIAŁY PORT

Toruń, ul. Popiełuszki 4 / Rybaki 3-5

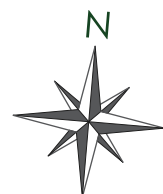
A
BUDYNEK

12
MIESZKANIE

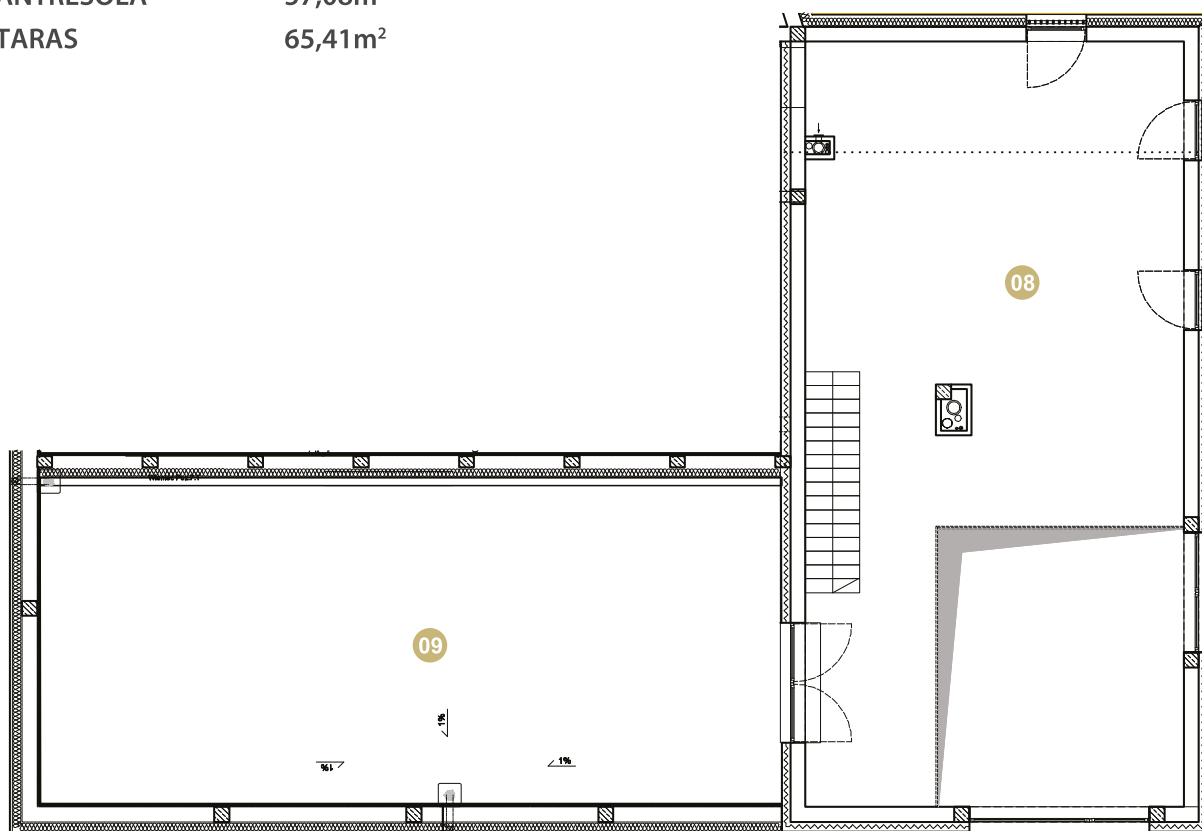
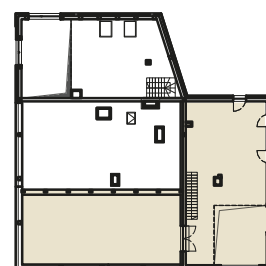
133,23m²
3 POKOJOWE Z ANTRESOLĄ

PIĘTRO II

z wizją na Wisłę



| | | |
|----|-----------------|---------------------|
| 01 | SALON Z ANEKSEM | 40,70m ² |
| 02 | POKÓJ | 10,78m ² |
| 03 | POKÓJ | 10,03m ² |
| 04 | ŁAZIENKA | 5,17m ² |
| 05 | WC | 1,65m ² |
| 06 | PRZEDPOKÓJ | 7,82m ² |
| 07 | BALKON | 26,37m ² |
| 08 | ANTRESOLA | 57,08m ² |
| 09 | TARAS | 65,41m ² |



**GRUPA
MARROW**

Polna 100/6B, II p, 87-100 Toruń,
tel.: 56 653 92 44, e-mail: info@marrow.pl

- Wymiary pomieszczeń, które podano na rysunku, są wymiarami w świetle ścian w stanie surowym, niewykończonym.
- Informacje zawarte na niniejszej karcie nie stanowią oferty w rozumieniu przepisów Kodeksu Cywilnego, lecz służą wyłącznie celom informacyjnym. Niniejsze wizualizacje mają charakter poglądowy, a wygląd oraz zagospodarowanie terenu mogą nieznacznie ulec zmianie na etapie realizacji inwestycji. Zmianie nie ulegną istotne cechy świadczenia oraz funkcjonalność budynków.

www.bialyport.pl