



**BIAŁY  
PORT**

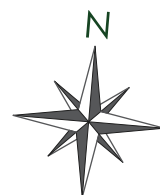
Toruń, ul. Popiełuszki 4 / Rybaki 3-5

**A**  
BUDYNEK

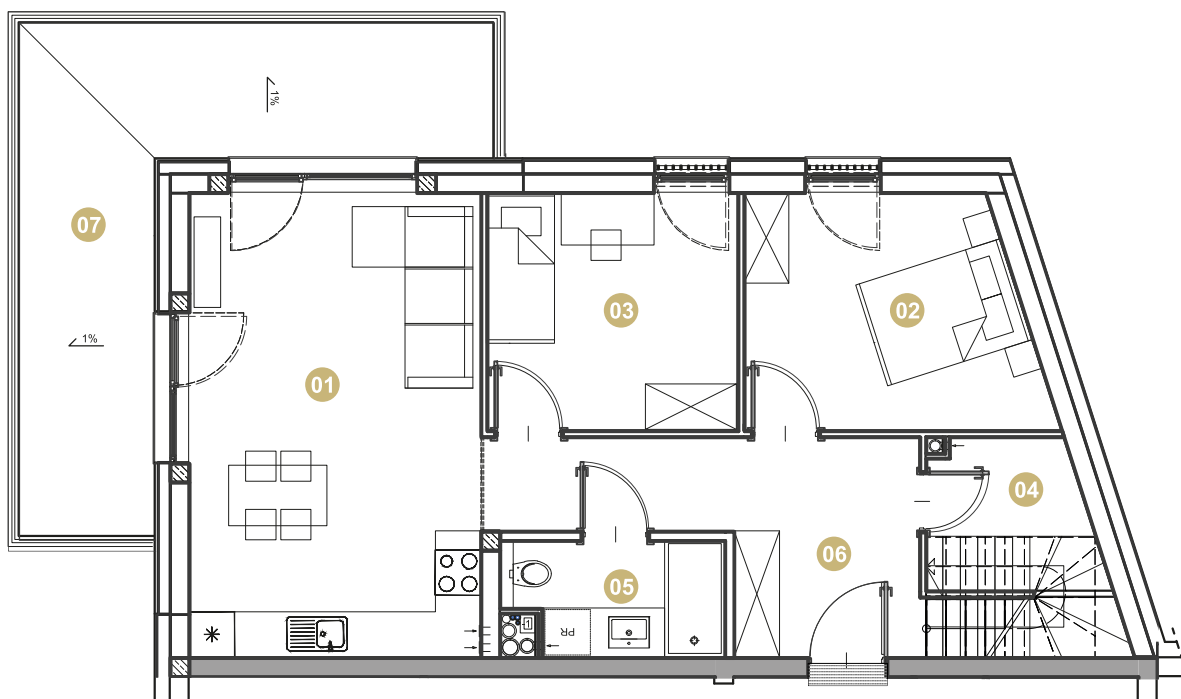
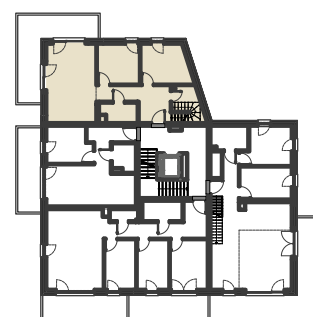
**09**  
MIESZKANIE

**104,42m<sup>2</sup>**  
**3 POKOJOWE Z ANTRESOLĄ**  
PIĘTRO II

z wizją na Wisłę



01	SALON Z ANEKSEM	23,41m <sup>2</sup>
02	POKÓJ	11,43m <sup>2</sup>
03	POKÓJ	10,26m <sup>2</sup>
04	GARDEROBA	4,17m <sup>2</sup>
05	ŁAZIENKA	4,13m <sup>2</sup>
06	PRZEDPOKÓJ	13,21m <sup>2</sup>
07	BALKON	20,30m <sup>2</sup>
08	ANTRESOLA	37,81m <sup>2</sup>



**GRUPA  
MARROW**

Polna 100/6B, II p, 87-100 Toruń,  
tel.: 56 653 92 44, e-mail: info@marrow.pl

- Wymiary pomieszczeń, które podano na rysunku, są wymiarami w świetle ścian w stanie surowym, niewykończonym.
- Informacje zawarte na niniejszej karcie nie stanowią oferty w rozumieniu przepisów Kodeksu Cywilnego, lecz służą wyłącznie celom informacyjnym. Niniejsze wizualizacje mają charakter poglądowy, a wygląd oraz zagospodarowanie terenu mogą nieznacznie ulec zmianie na etapie realizacji inwestycji. Zmianie nie ulegną istotne cechy świadczenia oraz funkcjonalność budynków.

[www.bialyport.pl](http://www.bialyport.pl)



**BIAŁY  
PORT**

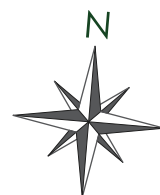
Toruń, ul. Popiełuszki 4 / Rybaki 3-5

**A**  
BUDYNEK

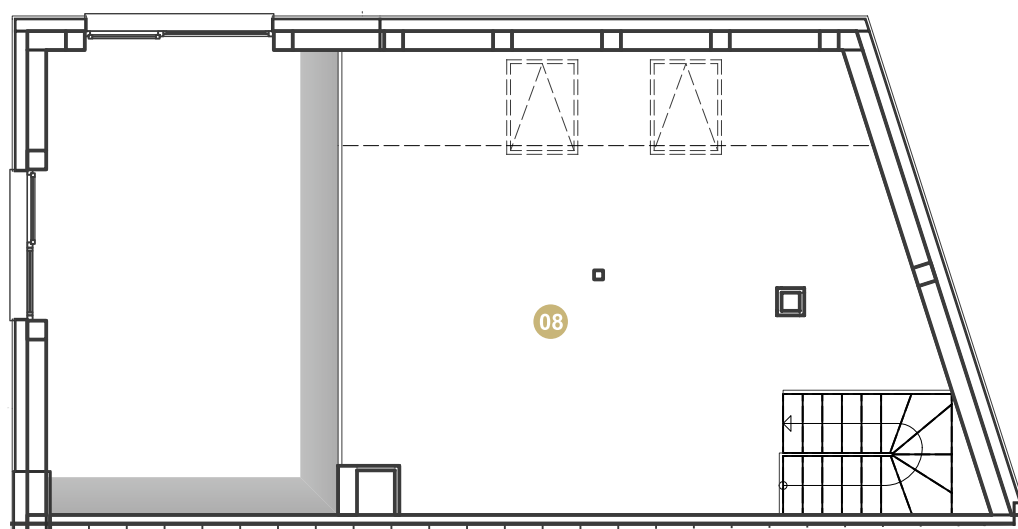
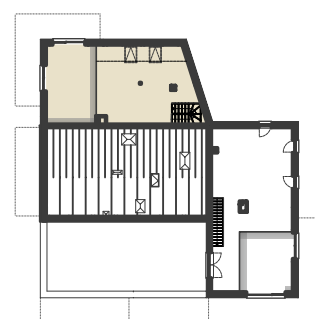
**09**  
MIESZKANIE

**104,42m<sup>2</sup>**  
**3 POKOJOWE Z ANTRESOLĄ**  
PIĘTRO II

z wizją na Wisłę



01	SALON Z ANEKSEM	23,41m <sup>2</sup>
02	POKÓJ	11,43m <sup>2</sup>
03	POKÓJ	10,26m <sup>2</sup>
04	GARDEROBA	4,17m <sup>2</sup>
05	ŁAZIENKA	4,13m <sup>2</sup>
06	PRZEDPOKÓJ	13,21m <sup>2</sup>
07	BALKON	20,30m <sup>2</sup>
08	ANTRESOLA	37,81m <sup>2</sup>



**GRUPA  
MARROW**

Polna 100/6B, II p, 87-100 Toruń,  
tel.: 56 653 92 44, e-mail: info@marrow.pl

- Wymiary pomieszczeń, które podano na rysunku, są wymiarami w świetle ścian w stanie surowym, niewykończonym.
- Informacje zawarte na niniejszej karcie nie stanowią oferty w rozumieniu przepisów Kodeksu Cywilnego, lecz służą wyłącznie celom informacyjnym. Niniejsze wizualizacje mają charakter poglądowy, a wygląd oraz zagospodarowanie terenu mogą nieznacznie ulec zmianie na etapie realizacji inwestycji. Zmianie nie ulegną istotne cechy świadczenia oraz funkcjonalność budynków.

[www.bialyport.pl](http://www.bialyport.pl)