



# BIAŁY PORT

Toruń, ul. Popiełuszki 4 / Rybaki 3-5

**C**  
BUDYNEK

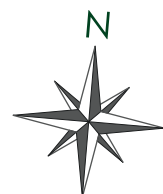
**39**  
MIESZKANIE

**80,78m<sup>2</sup>**

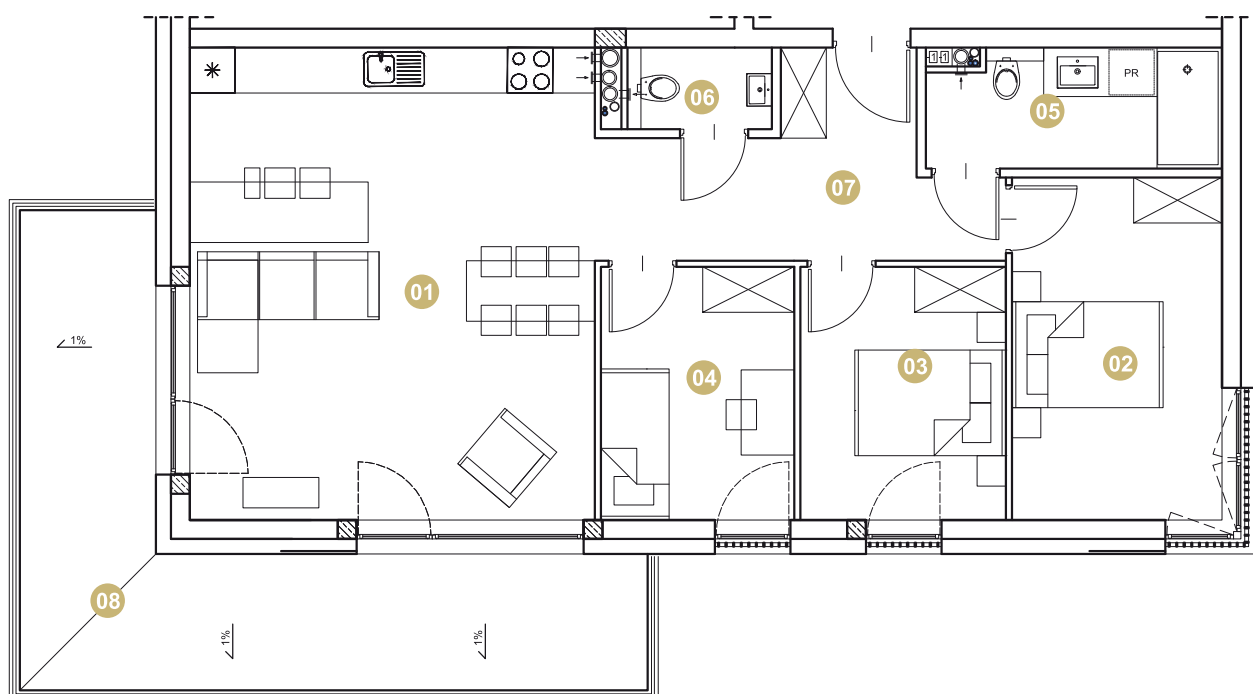
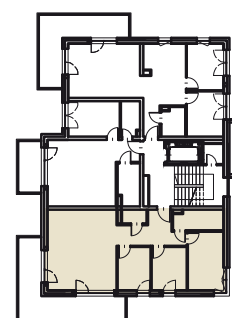
**4 POKOJOWE**

**PIĘTRO III**

z wizją na Wisłę



|    |                 |                     |
|----|-----------------|---------------------|
| 01 | SALON Z ANEKSEM | 33,13m <sup>2</sup> |
| 02 | POKÓJ           | 12,37m <sup>2</sup> |
| 03 | POKÓJ           | 8,93m <sup>2</sup>  |
| 04 | POKÓJ           | 8,39m <sup>2</sup>  |
| 05 | ŁAZIENKA        | 5,84m <sup>2</sup>  |
| 06 | WC              | 1,97m <sup>2</sup>  |
| 07 | PRZEDPOKÓJ      | 10,15m <sup>2</sup> |
| 08 | BALKON          | 23,14m <sup>2</sup> |



**GRUPA  
MARROW**

Polna 100/6B, II p, 87-100 Toruń,  
tel.: 56 653 92 44, e-mail: info@marrow.pl

- Wymiary pomieszczeń, które podano na rysunku, są wymiarami w świetle ścian w stanie surowym, niewykończonym.
- Informacje zawarte na niniejszej karcie nie stanowią oferty w rozumieniu przepisów Kodeksu Cywilnego, lecz służą wyłącznie celom informacyjnym. Niniejsze wizualizacje mają charakter poglądowy, a wygląd oraz zagospodarowanie terenu mogą nieznacznie ulec zmianie na etapie realizacji inwestycji. Zmianie nie ulegną istotne cechy świadczenia oraz funkcjonalność budynków.

[www.bialyport.pl](http://www.bialyport.pl)