



# BIAŁY PORT

Toruń, ul. Popiełuszki 4 / Rybaki 3-5

**B**  
BUDYNEK

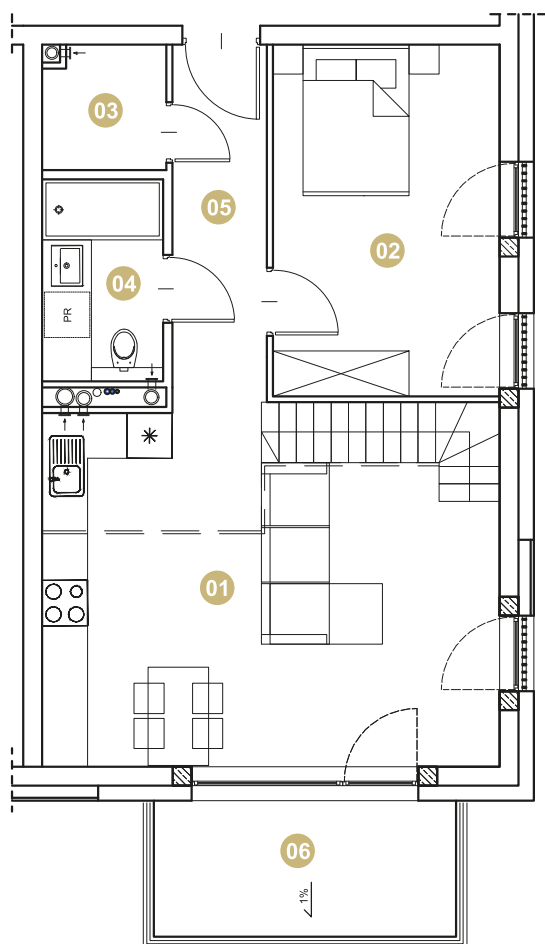
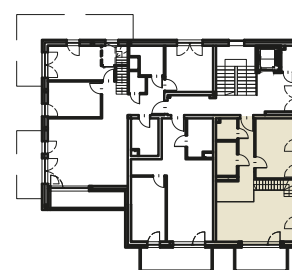
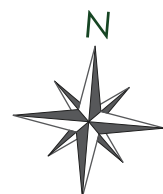
**27**  
MIESZKANIE

**87,19m<sup>2</sup>**

**2 POKOJOWE Z ANTRESOLĄ**

PIĘTRO III

z wizją na Wisłę



01	SALON Z ANEKSEM	28,59m <sup>2</sup>
02	POKÓJ	13,73m <sup>2</sup>
03	GARDEROBA	2,53m <sup>2</sup>
04	ŁAZIENKA	4,15m <sup>2</sup>
05	PRZEDPOKÓJ	5,77m <sup>2</sup>
06	BALKON	7,20m <sup>2</sup>
07	ANTRESOLA	32,42m <sup>2</sup>
08	TARAS	38,15m <sup>2</sup>

**GRUPA MARROW**

Polna 100/6B, II p, 87-100 Toruń,  
tel.: 56 653 92 44, e-mail: info@marrow.pl

- Wymiary pomieszczeń, które podano na rysunku, są wymiarami w świetle ścian w stanie surowym, niewykończonym.
- Informacje zawarte na niniejszej karcie nie stanowią oferty w rozumieniu przepisów Kodeksu Cywilnego, lecz służą wyłącznie celom informacyjnym. Niniejsze wizualizacje mają charakter poglądowy, a wygląd oraz zagospodarowanie terenu mogą nieznacznie ulec zmianie na etapie realizacji inwestycji. Zmianie nie ulegną istotne cechy świadczenia oraz funkcjonalność budynków.

[www.bialyport.pl](http://www.bialyport.pl)



# BIAŁY PORT

Toruń, ul. Popietuszki 4 / Rybaki 3-5

**B**  
BUDYNEK

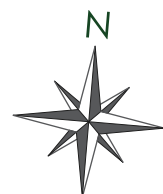
**27**  
MIESZKANIE

**87,19m<sup>2</sup>**

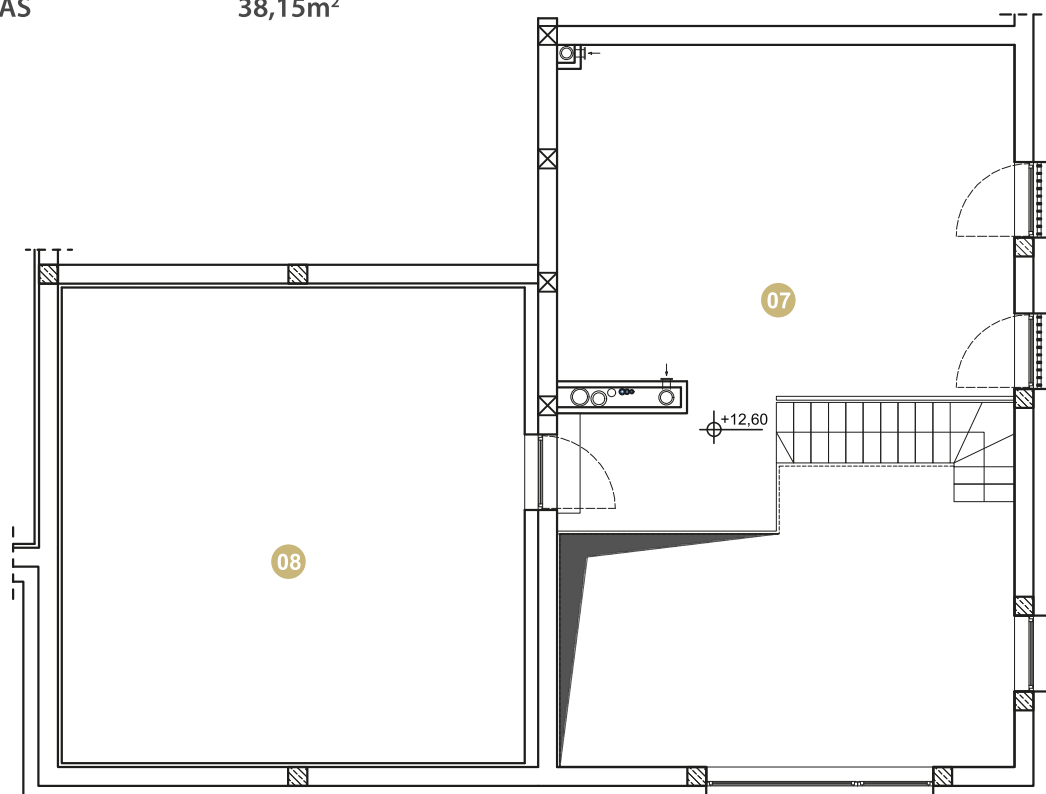
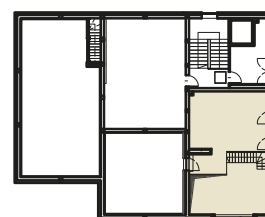
**2 POKOJOWE Z ANTRESOLĄ**

PIĘTRO III

z wizją na Wisłę



01	SALON Z ANEKSEM	28,59m <sup>2</sup>
02	POKÓJ	13,73m <sup>2</sup>
03	GARDEROBA	2,53m <sup>2</sup>
04	ŁAZIENKA	4,15m <sup>2</sup>
05	PRZEDPOKÓJ	5,77m <sup>2</sup>
06	BALKON	7,20m <sup>2</sup>
07	ANTRESOLA	32,42m <sup>2</sup>
08	TARAS	38,15m <sup>2</sup>



**GRUPA  
MARROW**

Polna 100/6B, II p, 87-100 Toruń,  
tel.: 56 653 92 44, e-mail: info@marrow.pl

- Wymiary pomieszczeń, które podano na rysunku, są wymiarami w świetle ścian w stanie surowym, niewykończonym.
- Informacje zawarte na niniejszej karcie nie stanowią oferty w rozumieniu przepisów Kodeksu Cywilnego, lecz służą wyłącznie celom informacyjnym. Niniejsze wizualizacje mają charakter poglądowy, a wygląd oraz zagospodarowanie terenu mogą nieznacznie ulec zmianie na etapie realizacji inwestycji. Zmianie nie ulegną istotne cechy świadczona oraz funkcjonalność budynków.

[www.bialyport.pl](http://www.bialyport.pl)