



BIAŁY PORT

Toruń, ul. Popietuszki 4 / Rybaki 3-5

A
BUDYNEK

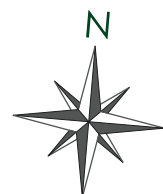
11
MIESZKANIE

77,07m²

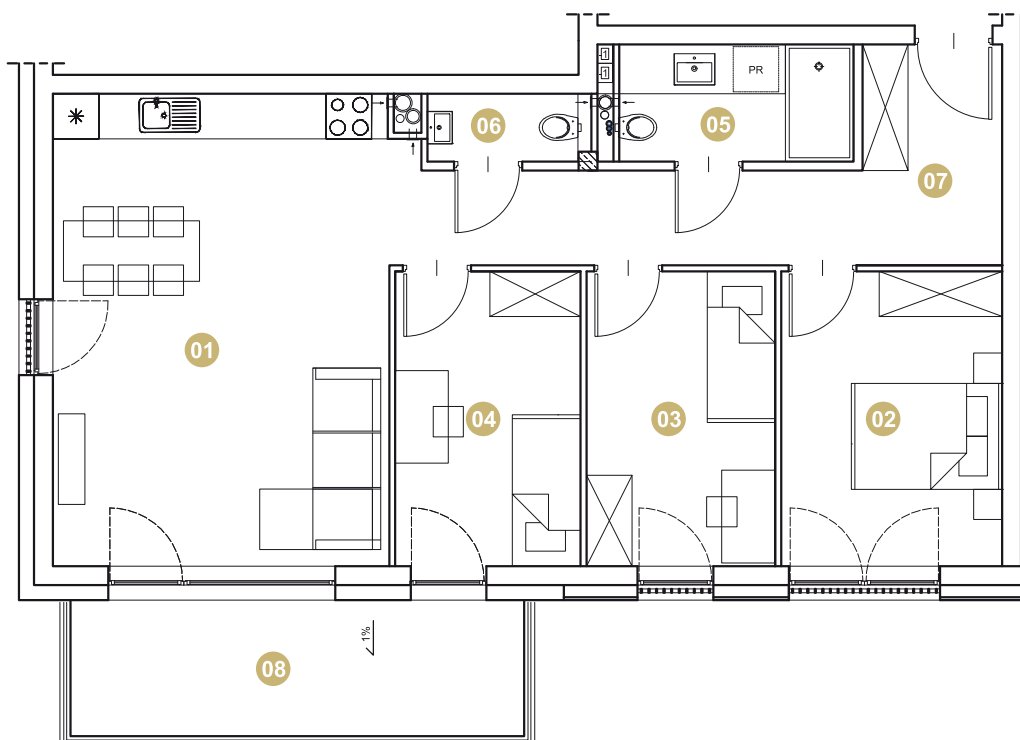
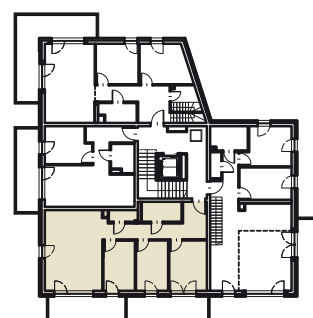
4 POKOJOWE

PIĘTRO II

z wizją na Wisłę



01	SALON Z ANEKSEM	28,11m ²
02	POKÓJ	11,18m ²
03	POKÓJ	9,54m ²
04	POKÓJ	9,37m ²
05	ŁAZIENKA	4,65m ²
06	WC	1,84m ²
07	PRZEDPOKÓJ	12,38m ²
08	BALKON	10,80m ²



**GRUPA
MARROW**

Polna 100/6B, II p, 87-100 Toruń,
tel.: 56 653 92 44, e-mail: info@marrow.pl

- Wymiary pomieszczeń, które podano na rysunku, są wymiarami w świetle ścian w stanie surowym, niewykończonym.
- Informacje zawarte na niniejszej karcie nie stanowią oferty w rozumieniu przepisów Kodeksu Cywilnego, lecz służą wyłącznie celom informacyjnym. Niniejsze wizualizacje mają charakter poglądowy, a wygląd oraz zagospodarowanie terenu mogą nieznacznie ulec zmianie na etapie realizacji inwestycji. Zmianie nie ulegną istotne cechy świadczenia oraz funkcjonalność budynków.

www.bialyport.pl